

Attiva subito il **KIT Fibra** in 3 semplici passi.




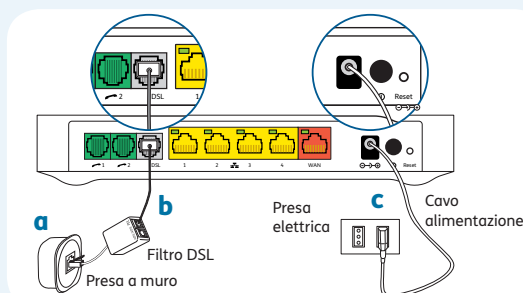
**1**



## Collega lo Smart Modem.

Per prima cosa, scollega il tuo vecchio Modem. Scegli una presa telefonica su cui collegare il nuovo Smart Modem ricevuto, assicurandoti che sia in prossimità di una presa elettrica. Scollega l'eventuale telefono e filtro DSL dalla presa telefonica scelta ed installa il nuovo Smart Modem utilizzando esclusivamente l'alimentatore, i cavi e gli accessori abbinati, come di seguito descritto.

- Collega il **cavo BIANCO** del filtro DSL alla presa telefonica scelta
  - Collega il **cavo NERO** dalla porta **DSL GRIGIA** dello Smart Modem alla porta **ADSL/VDSL** del filtro DSL
  - Collega l'alimentatore allo Smart Modem e alla presa elettrica, poi premi il pulsante di accensione  posto sul retro dello Smart Modem
- Attendi circa 5 minuti finché i LED **i** e **b** diventino verdi fissi e il LED **@** diventi verde fisso o lampeggiante.



**2**

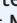
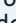


## Collega i telefoni.

### COLLEGAMENTO TELEFONI DI CASA:

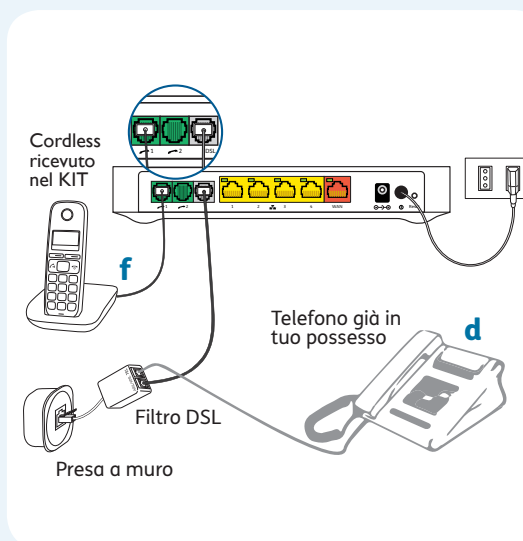
- Solo se avevi un telefono posizionato sulla presa a muro a cui hai collegato lo Smart Modem, **collega** questo telefono tramite cavo telefonico alla porta **TEL** del filtro DSL
- Se hai altri telefoni collegati ad altre prese a muro della casa, **lasciali collegati** tramite un filtro DSL

### COLLEGAMENTO CORDLESS RICEVUTI NEL KIT:

- Collega la base del **Cordless NERO**:
  - con il cavo telefonico in dotazione a una delle due porte **VERDI** dello Smart Modem (  1 o  2 )
  - con il suo alimentatore ad una presa elettrica

Collega ad una qualsiasi presa elettrica della casa la base del secondo **Cordless BIANCO** che, una volta acceso, sarà già associato alla base del Cordless NERO

Anche se questi Cordless funzioneranno solo dopo l'attivazione del collegamento in Fibra, **collegali subito** per garantire continuità sul servizio voce.



**3**



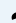

## Chiama il Numero Verde 800.001.949 da un telefono già in tuo possesso.

Da uno dei telefoni già in tuo possesso (collegato ad una presa a muro) **chiama il Numero Verde 800.001.949** e confermaci l'avvenuta installazione seguendo le indicazioni della voce registrata.

**NON UTILIZZARE** i Cordless ricevuti nel KIT per fare questa chiamata.

**Entro 4 giorni lavorativi dalla tua telefonata di conferma al Numero Verde, verrà completata l'attivazione dell'offerta con collegamento in Fibra da te richiesta;** nel frattempo potrai continuare a navigare con l'ADSL.


**IMPORTANTE:** ricorda che fino a quando non sarà attivo il collegamento in Fibra, continueranno a funzionare **solo i telefoni collegati alle prese a muro.**

Invece, ad attivazione Fibra avvenuta **funzioneranno solo** i telefoni collegati alle porte **VERDI**  1 o  2 dello Smart Modem, come i Cordless ricevuti nel KIT.

Per ulteriori informazioni sullo Smart Modem o sui Cordless, consulta le rispettive guide poste all'interno delle confezioni.

## Lo sapevi?

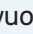
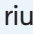


**RICORDATI** di lasciare lo Smart Modem acceso per poter utilizzare il telefono di casa. Per spegnere o riattivare solo il Wi-Fi, mantenendo lo Smart Modem acceso, premi il pulsante "Wi-Fi" .



Il collegamento Wi-Fi di Tablet, Smartphone e PC allo Smart Modem potrebbe subire interferenze in presenza di dispositivi con collegamenti senza fili come ad esempio altri Modem con Wi-Fi attivo nelle vicinanze, ripetitori audio/video o dispositivi Bluetooth, riducendo la velocità e la qualità della navigazione.



Ad attivazione Fibra completata, **RICORDATI** di **scollegare tutti i vecchi telefoni ed i vecchi filtri DSL** dalle prese telefoniche di casa perché potrebbero ridurre le prestazioni della tua connessione. Se vuoi puoi riutilizzare i telefoni collegandoli direttamente alle porte  1 e  2 ancora libere dello Smart Modem.



Per ulteriori informazioni e consigli su come utilizzare al meglio la tua linea e connessione di casa vai su <https://at.tim.it/fibra> oppure usa il **QR Code** a sinistra.

## Le App TIM per il tuo Smartphone.



Se hai uno Smartphone, apri o scarica l'**App MyTIM Fisso** per collegarti al Wi-Fi di casa con un click grazie al **QR Code** che trovi sotto il Modem.



Per ulteriori informazioni vai su <http://assistentatecnica.tim.it>



Trasforma gratuitamente il tuo Smartphone in un Cordless con l'**App Telefono** per fare e ricevere chiamate dalla linea di casa.

Per ulteriori informazioni vai su [www.tim.it](http://www.tim.it)

Le App **My TIM Fisso** e **Telefono** le trovi su



Per ulteriori informazioni il Servizio Clienti linea fissa 187 è a tua disposizione.